

## Informacja dla mediów

20 września 2023 r.

### **Nowa inwestycja w Gdyni z okuciami Roto AL Designo**

**Nowy apartamentowiec w Gdyni zaprojektowano z myślą o maksymalnym komforcie mieszkańców. Duże nowoczesne przeszklenia doskonale doświetlają wnętrze, a zastosowany w oknach system okuć ukrytych Roto AL Designo zapewnia elegancki jednolity wygląd i wygodną obsługę.**

Lokalizacja nowego apartamentowca na granicy Gdynia Śródmieście i dynamicznie rozwijającej się dzielnicy mieszkaniowej pozwala niemal dosłownie poczuć ducha portowego miasta i cieszyć się jego nadmorskim klimatem. Wykorzystanie położenia inwestycji było jednym z głównych aspektów przy projektowaniu budynku. Zaprojektowane na wyższych kondygnacjach tarasy i balkony umożliwiają korzystanie z przestrzeni na świeżym powietrzu. Aby mieszkańcy mogli cieszyć się pięknym widokiem na otoczenie, projektanci zdecydowali się na zastosowanie dużych okien, na pełną wysokość pomieszczenia w systemach aluminiowych Aluprof. Wykorzystane w nich ukryte zawiasy Roto sprawiają, że okna wyglądają elegancko i minimalistycznie. Za ich wykonanie w obiekcie odpowiada firma POKO-AL z Gdańska, która ma na swoim koncie wiele prestiżowych realizacji w kraju i za granicą.

### **Roto AL Designo – wyznacza trendy**

Roto AL Designo to system okuć w pełni ukrytych, przeznaczony do dużych i ciężkich okien rozwiernych i rozwierno-uchyłnych z aluminium, o wadze skrzydła sięgającej 180 kg. Zarówno pod względem wzornictwa, jak i funkcjonalności, Roto AL Designo ustala nowe standardy. Na zamkniętym oknie, oprócz klamki, nie widać żadnych elementów okucia, co sprawia, że perfekcyjnego wyglądu okna, nie zakłócają najmniejsze detale. Okna z Roto Designo są nie tylko piękne, ale i szczelne. Ukrycie zawiasów we wrębie nie narusza ciągłości uszczelki, co zwiększa jego izolacyjność termiczną i akustyczną.

### **Nowe zakresy do dużych formatów 3000**

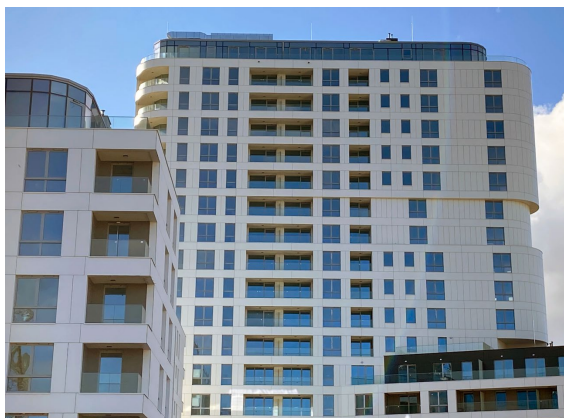
Mariusz Rutkowski, manager ds. produktu Aluvision, podkreśla, że Roto AL Designo opiera się na sprawdzonej modułowej konstrukcji Roto, dzięki czemu można go zintegrować z prawie wszystkimi systemami profili z komorą Euro. „Dodatkowo rozszerzyliśmy zakresy stosowania najpopularniejszych systemów Roto AL i AL Designo. Teraz mogą być wykorzystywane w dużych skrzydłach okiennych o wysokości do 3000 mm. Producenci i systemodawcy mogą projektować większe formaty okien bez konieczności ubiegania się o specjalne dopuszczenia obiektowe. To znacząco ułatwia i przyspiesza prace” – mówi Mariusz Rutkowski. Nowa inwestycja w Gdyni to kolejny przykład realizacji w której okucia Roto umożliwiają projektantom realizację najbardziej zróżnicowanych założeń.

xxx

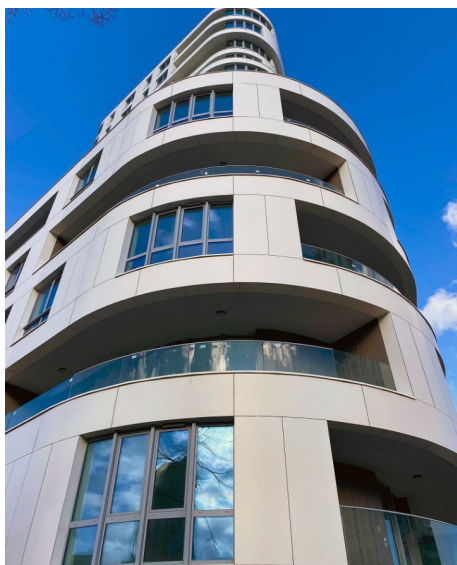
Zdjęcia i podpisy:



Zaprojektowane na wyższych kondygnacjach tarasy i balkony w apartamentach umożliwiają mieszkańcom korzystanie z przestrzeni na świeżym powietrzu.



Nowa inwestycja w Gdyni to kolejny przykład realizacji w której okucia Roto umożliwiają projektantom realizację najbardziej zróżnicowanych założeń.



Projektanci zdecydowali się na zastosowanie dużych nowoczesnych okien, na pełną wysokość pomieszczenia.

**xxx**

#### **Informacje dla mediów:**

Roto Frank Okucia Budowlane Sp. z o.o. z siedzibą w Warszawie, utworzona w 1995 roku, jest dystrybutorem systemów okuć okiennych i drzwiowych Roto Frank AG na terenie Europy Północno-Wschodniej: Polski, Ukrainy, Litwy, Łotwy i Estonii. Asortyment Roto obejmuje okucia i klamki do okien i drzwi rozwierno-uchylnych, przesuwnych, harmonijkowych, a także zamki, zawiasy i progi, akcesoria do szklenia oraz elektroniczne wyposażenie dodatkowe. Ponad 8000 artykułów z gamy różnych rozwiązań łączy bezpieczeństwo, zarządzanie energią i komfort w budynkach.

Innowacyjne niezawodne okucia produkowane są w 15 zakładach Roto na całym świecie Grupa Roto Frank, której początki sięgają 1935 roku, jest światowym liderem w produkcji okuć do systemów rozwierno-uchylnych, oraz producentem okien dachowych – reprezentowanym w Polsce przez drugą spółkę Roto Okna Dachowe. Więcej informacji można znaleźć na stronie internetowej: [www.roto-frank.pl](http://www.roto-frank.pl).

#### **Kontakt dla mediów:**

Monika Pezda, kierownik ds. projektów komunikacji marketingowej Roto Europa Północno-Wschodnia  
e-mail: [Monika.pezda@roto-frank.com](mailto:Monika.pezda@roto-frank.com)